

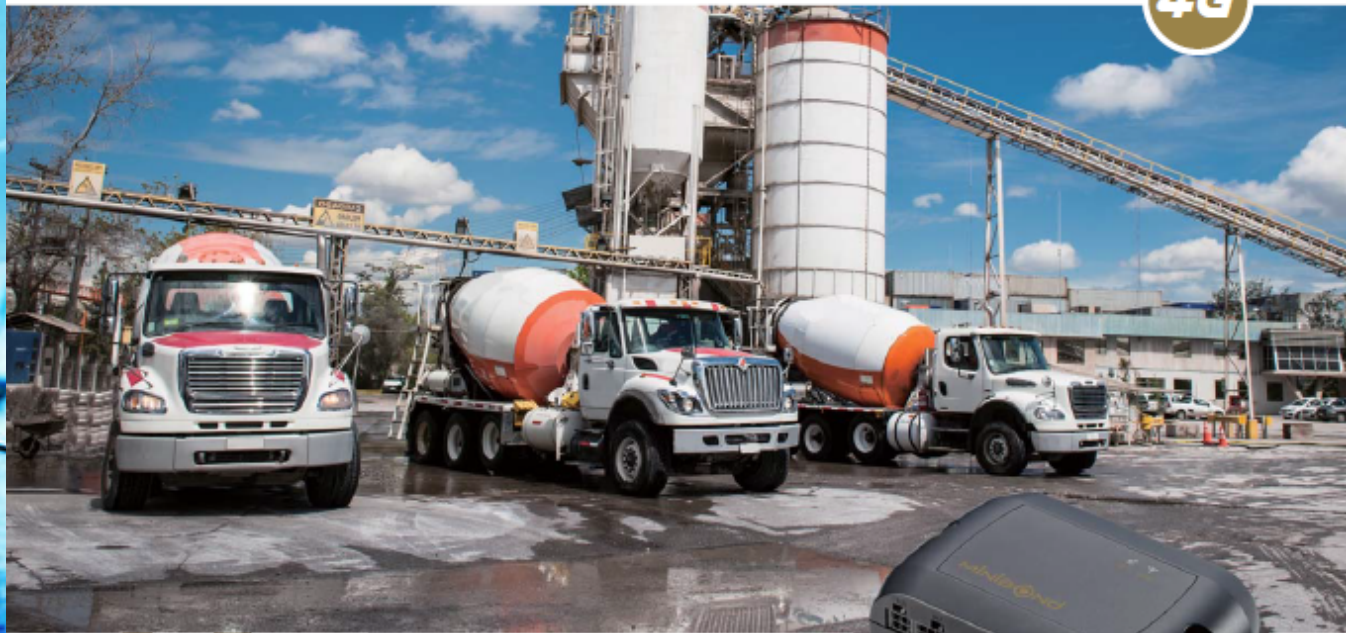


中興保全毒管維運手冊 Taiwan Secom Co., Ltd.

MINIBOND MSM0901

全方位GPS車輛追蹤定位器

4G





目錄

- 產品配件
 - GPS車機
 - 條碼機套件
- 使用操作說明
 - 聯單條碼輸入
 - 燈號說明
- 故障排除
 - 簡易故障排除

GPS車機總成



車機主機

備用電池

背蓋螺絲

電池背蓋

GSM天線

GPS天線

電源線

RS232一轉三

條碼機線

條碼機套件

光罩式掃描器



RS-232 Cable(+LED)



聯單條碼輸入

以條碼機刷取聯單上條碼



GPS車機燈號說明



LED 燈號狀態表示列表

GPS 燈號狀態

GPS 狀態	GPS LED
N/A	紅燈熄滅
GPS 異常 (搜尋衛星)	紅燈快閃(閃爍間隔 0.06 秒)
GPS 異常 (定位中)	紅燈慢閃(閃爍間隔 0.3 秒)
GPS 定位完成	紅燈恆亮

GSM 燈號狀態

GSM Status	GSM LED
N/A	紅燈熄滅
GSM異常(搜尋訊號)	紅燈快閃(閃爍間隔 0.06 秒)
GSM異常(連線中)	紅燈慢閃(閃爍間隔 0.3 秒)
GSM連線完成	紅燈恆亮

故障排除 狀況一

狀況一：GPS 無法收訊定位

在正常使用時，GPS 天線必須置放於車上且其上方無任何遮蔽物及干擾物之位置。如車頂或前擋風玻璃下方，以可以直視天空之位置最佳。任何金屬或建築物或強力磁場都可能造成 GPS 無法收訊定位，如果 GPS 天線被金屬物遮蔽、車輛停放在地下室，高架橋下或隧道內等，GPS 指示燈變為閃爍，則表示無法收到衛星訊號。

狀況排除：

請移開 GPS 天線上方之金屬材質遮蔽物，或是將車輛移致上方無遮蔽物之空曠處。靜待數秒後（約 5 秒到 60 秒，依當時衛星訊號強度而不同），GPS 指示燈回到恆亮，即表示已收到 GPS 訊號/車機已定位。

注意事項：

車機第一次收衛星訊號時，需較長的時間（約 3 分鐘）

車機重新再開機，則需較長的時間才能收到 GPS 訊號/定位（約 60 秒）。

如果車機/車輛再回到空曠處（上方無遮蔽物的位置），約略 5 分鐘（以上）都無法收訊/定位，其可能情況為：

1. 車輛所在地之 GPS 收訊不良，請再觀察一、兩天以確定是否車機故障造成 GPS 收訊不良。
2. 請檢查 GPS 天線狀況，是否有鬆脫或損壞現象。

若以上兩個步驟均無法排除故障，且車輛所在位置之 GPS 訊號良好仍無法收訊定位，則 GPS 天線/或車機可能故障，請洽原廠檢修。

故障排除 狀況二

狀況二：GSM 指示燈快閃或熄滅

在正常使用中，GSM 指示燈在待機中為熄滅。在通話或資料傳輸中，則為恆亮。如果 GSM 指示燈出現快閃（閃爍間隔 0.06 秒）狀態，則表示車機所在位置之 GSM/GPRS 通訊不良【包含地下室及較偏遠地區】。

狀況排除：

當車輛回到 GSM 通訊良好的位置，則車機的通訊就可以恢復正常。

注意事項：

如果車輛在一個通訊良好的位置，但車機的 GSM 指示燈一直無法正常顯示【快閃、閃爍間隔 0.06 秒】，則可能是車機之通訊系統故障或車機之硬體故障。為了確定是否需回原廠檢修，請先嘗試以下的自我檢測：

1. 請先將車機的電源線重新插拔，靜待約一分鐘後再檢視 GSM 燈號是否可以恢復正常。
2. 檢查車機之 GSM SIM 卡是否正確的放入導槽內。取出 SIM 卡導槽前請先關閉主電源；重新放入導槽後請先開啟電源，靜待約一分鐘後，再檢查 GSM 指示燈是否正常。
3. 請檢查 GSM 天線是否有損壞或鬆脫現象。

若以上三種情況都無法排除 GSM 指示燈不正常閃爍現象，請洽原廠檢修。

產品規格

項目		描述
通訊模式	頻段	2G/GSM : Quad band, 850/900/1800/1900 MHz 3G/UMTS/HSPA : 800/850/900/1700/1900/2100 MHz 4G/LTE : 800/900/1800/2100/2600 MHz
	Data Protocol	TCP, UDP, SMS, Voice, USSD
基本規格	尺寸 (長 x 寬 x 高)	72mm x 108mm x 31mm
	重量	165g
	電源	8-30V DC
	耗電量	83mA@12V DC (工作模式) 43mA@12V DC (待機模式) 13mA@12V DC (省電模式)
操作溫度		-20°C ~ +70°C (-4°F ~ 158°F)

項目		描述
GNSS性能	座標系統	WGS-84
	GPS接收器	50通道
	GPS敏感度	-160 dBm; 26s
通訊介面	串聯埠	3個RS-232 (可設定式頻段選擇)或2個RS-232(1-Wire® 版本)
	輸入埠	<ul style="list-style-type: none"> ● 4個數位輸入埠 : 1個車輛火門自動偵測 1個正觸發 2個負觸發 ● 2個數位輸入埠(12位元運算)
	輸出埠	3個輸出埠(最大電流300mA)
	最多支援 4個1-Wire® 配件產品	

